

AB 8
JAHREN

DUDEN

DIE
**KREUZ-
WORT-
RÄTSEL-
KNACKER**



WORTSCHATZSPIELE ZUM
TÜFTELN UND KNOBELN

12



DIE
**KREUZ-
WORT-
RÄTSEL-
KNACKER**



WORTSCHATZSPIELE ZUM TÜFTELN UND KNOBELN

Dudenverlag
Berlin

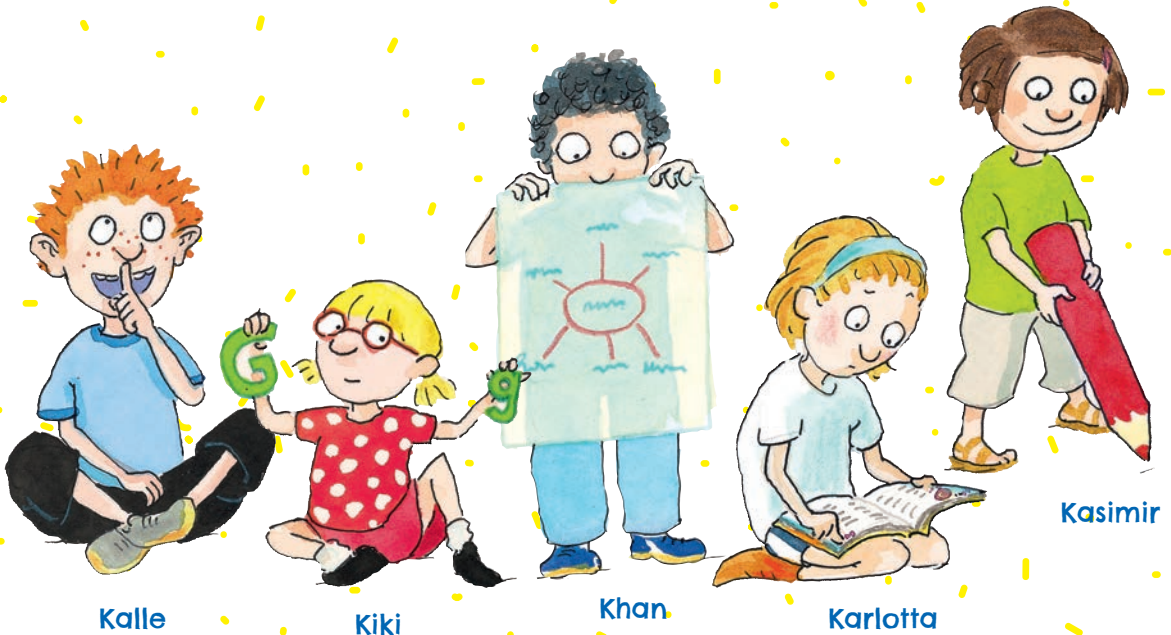
Hallo Rätselfan,

wir sind die Kreuzwortknacker. Und wir lieben es, richtig knifflige Rätsel zu lösen. Lass uns zusammen knobeln. Das macht Spaß, und du kannst dabei ganz einfach deinen Wortschatz trainieren.

Bitte beachte, dass du dabei die Umlaute Ä, Ö und Ü NICHT in AE, OE und UE umwandeln musst. Das ß kannst du ebenfalls genauso eintragen, ohne daraus ein SS zu machen.

Knobel dich durch die Rätsel – Buchstabe für Buchstabe – und werde zum Rechtschreibprofi. Los gehts!

Wir, die fünf Kreuzworträtselknacker, sind dir dabei behilflich.



... und ich
bin der
Profiknacker
und wünsche
dir viel
Spaß!



Wie schreibst du richtig?

Kennst du diese Dinge? Trage die gesuchten Wörter in die Kästchen ein. Überlege: Werden die Wörter mit ä oder e geschrieben?

1. knifflige Denkaufgabe
2. ein Trinkgefäß
3. eine Jahreszeit
4. das Gegenteil von Hitze

5.



Gefängnis
kommt von
gefangen.
Hehe!

8.



5.

6.

7.

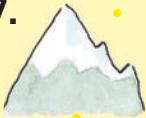
1.

2.

3.

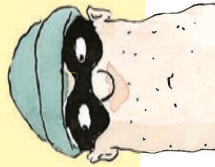
6.

7.



8.

4.



Zu welchen
Wörtern aus
dem Kreuzwort-
rätsel findest du
verwandte
Wörter mit **a**?

Boone oder Bohne?

Kennst du diese Dinge? Trage die gesuchten Wörter in die Kästchen ein. Überlege: Werden die Wörter mit **Doppelvokal** oder **Dehnungs-h** geschrieben?

1. verheiratete Menschen
2. grünes längliches Gemüse
3. anderes Wort für Ozean
4. Nomen zu gefährlich



5.

1.										
			2.							
			3.							
8.			4.							
			5.							
			6.							
			7.							
			8.							

8.



6.



7.



Vor l, m, n, r,
das weiß ich
schon, schreibst
du meist h.

Wortfeld-Suchsel

In diesem Giterrätsel sind senkrecht und waagrecht acht Adjektive aus dem Wortfeld fröhlich versteckt. Findest du sie? Kreise sie ein.

N	K	L	U	F	R	O	H	T	B	G	T
M	U	R	G	T	I	G	E	C	Y	D	J
E	X	P	L	T	S	T	I	Z	K	R	G
R	W	T	Ü	P	W	I	T	Z	I	G	F
F	F	E	C	S	O	G	E	F	P	K	H
R	A	L	K	K	S	H	R	J	F	G	D
E	S	H	L	I	R	O	N	Ö	K	H	L
U	D	W	I	X	L	M	C	Ä	F	S	U
T	L	E	C	S	P	U	S	W	X	E	S
B	S	T	H	V	E	R	G	N	Ü	G	T
F	C	W	G	H	G	L	G	S	X	Q	I
A	U	S	G	E	L	A	S	S	E	N	G

Wörter, die zu einem Wortfeld gehören, werden auch Synonyme genannt.

